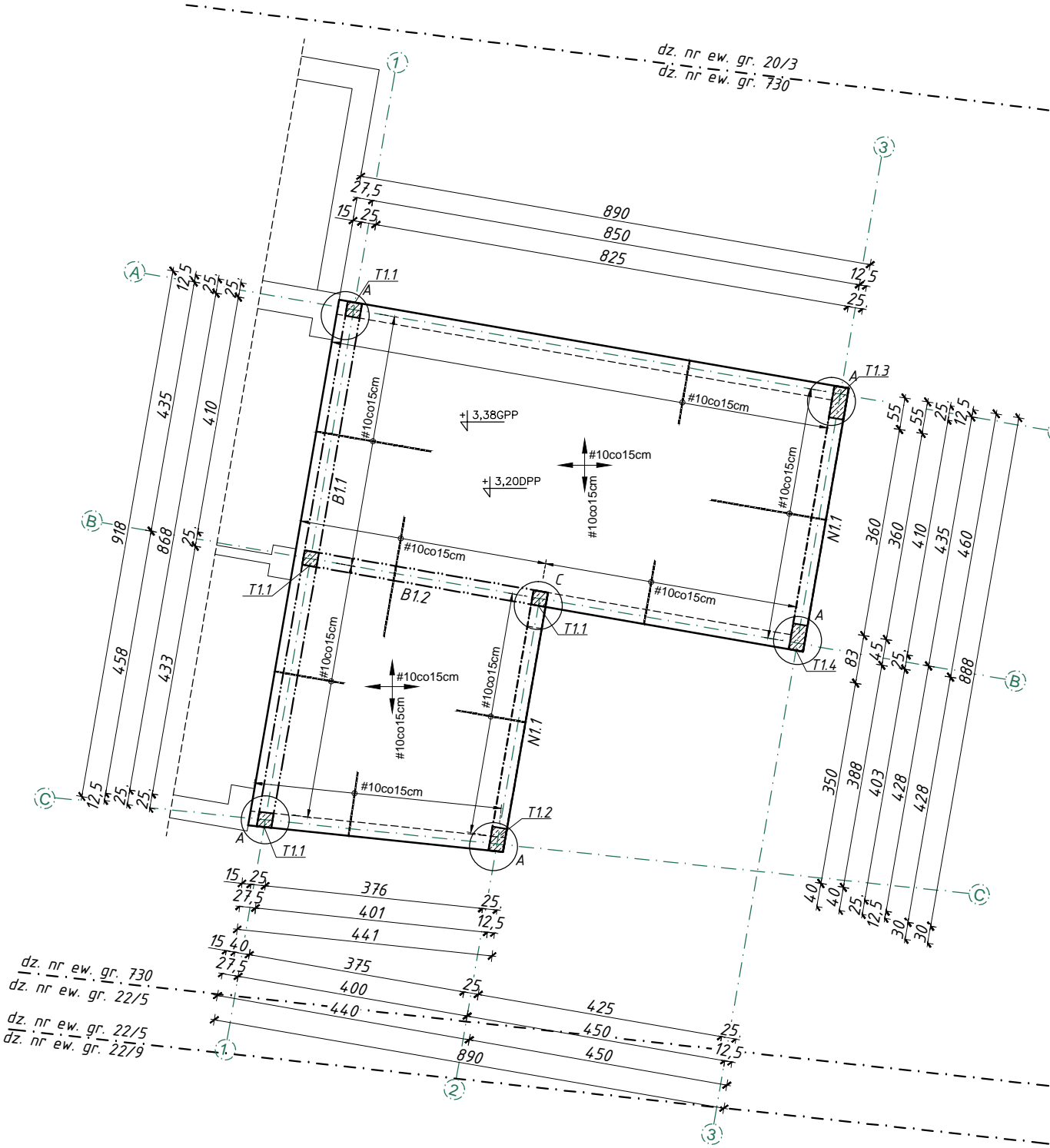


Schemat zbrojenia stropu nad przyziemiem
skala 1:100



Legenda:

- | | |
|------|--|
| B1.1 | belka żelbetowa monolityczna 25x45cm
(zbrojona: dotem 5#16, górą 3#16,
podporowo: dotem 5#16, górą 5#16,
strzemiona $\Phi 8\text{co}15\text{cm}$) |
| B1.2 | belka żelbetowa monolityczna 25x45cm
(zbrojona: dotem 5#16, górą 3#16, strzemiona $\Phi 8\text{co}15\text{cm}$) |
| W1.1 | wieniec żelbetowy monolityczna 25x30cm
(zbrojona: dotem 3#12, górą 2#12, strzemiona $\Phi 8\text{co}20\text{cm}^2$) |
| N1.1 | nadproże żelbetowe monolityczne 25x60cm
połączone z wieńcem W1.1
(zbrojone: dotem 4#16, górą 3#16, strzemiona: $\Phi 8\text{co}15\text{cm}^2$)
ZBROJENIE DOLNE WIEŃCA I STRZEMIONA PRZEPROWADZIC
PRZEZ NADPROŻE |
| T1.1 | trzcień żelbetowy monolityczny 25x25cm
(zbrojony 4#16, strzemiona $\Phi 8\text{co}10/20\text{cm}$) |
| T1.2 | trzcień żelbetowy monolityczny 25x40cm
(zbrojony 4#16, strzemiona $\Phi 8\text{co}10/20\text{cm}$) |
| T1.3 | trzcień żelbetowy monolityczny 25x55cm
(zbrojony 4#16, strzemiona $\Phi 8\text{co}10/20\text{cm}$) |
| T1.4 | trzcień żelbetowy monolityczny 25x45cm
(zbrojony 4#16, strzemiona $\Phi 8\text{co}10/20\text{cm}$) |

GPP górny poziom płyty

DPP dolny poziom płyty

— . — . — projektowana belka

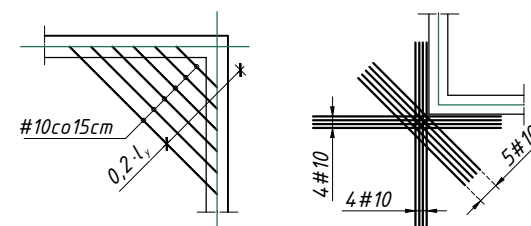
—:—:— projektowane nadproże

Szczegóły A

skala 1:100

Szczegół C

skala 1:100



Uwaga!

W przypadku braku szczegółowych zaleceń w projekcie dotyczących wykonania poszczególnych elementów obiektu, należy stosować zasady sztuki budowlanej i obowiązujące Polskie Normy. Obiekt wykonany zgodnie z zasadami sztuki budowlanej i obowiązującymi Polskimi Norm. Autor nie ponosi odpowiedzialności za wszelkie zmiany wprowadzone bez jego zgody na etapie realizacji przez inwestora.

<p align="center">Pracownia Projektowa "KONSTRUKTOR" Patrycja Marchajska 32-300 Olkusz ul. Kolorowa 4</p>				
INWESTOR	<p align="center">Gmina Wolbrom 32-340 Wolbrom, ul. Krakowska 1</p>			
OBIEKT	<p align="center">BUDYNEK UŻYTECZNOŚCI PUBLICZNEJ OSP W GOŁĄCZEWACH</p>			
ZADANIE	<p align="center">Rozbudowa i przebudowa budynku Ochotniczej Straży Pożarnej w Gołaczewach 32-340 Wolbrom - Gołaczewy, ul. Stara Wieś 1, dz. nr ew. gr. 730, 2/2/5</p>			
TYTUŁ	SCHAMT ZBROJENIA STROPU NAD PRZYZIEMIEM			
PROJEKTANT	mgr inż. Patrycja Marchajska	NR UPR.	PODPIS	
specjalność	konstrukcyjno - budowlane	MAP/0117 /POOK/11		
OPRACOWAŁ	mgr inż. Paulina Zygmunt	NR UPR.	PODPIS	
	konstrukcyjno - budowlane			
FAZA	projekt budowlany	WERSJA	SKALA	NR. RYS.
BRANŻA	konstrukcja	A	1:100 DATA 10.2025	K-02